

# Im Herzen des Appenzellerlandes

Rehetobel liegt auf 950 Metern über Meer im Appenzeller Vorderland. An wunderschöner Lage mit Rundumblick vom Alpstein bis zum Bodensee.



Mit dem Postauto: Haltestelle «Post», Rehetobel. In 1 Gehminute erreichen Sie die Galerie.

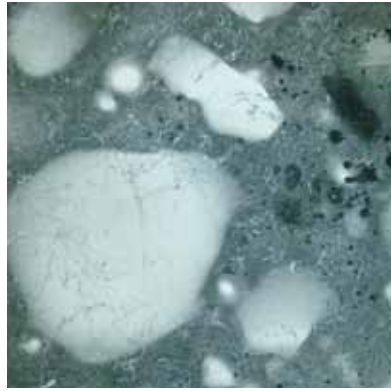
Mit dem Auto: gratis Parkplätze beim Gemeindezentrum, ca. 150 m von der Galerie entfernt. Anfahrt von Rorschach, St. Gallen, Appenzell und St. Margrethen jeweils ca. 25 Minuten.

Toiletten: Bitte benutzen Sie die öffentlichen Toiletten beim Gemeindezentrum, ca. 150 m von der Galerie entfernt.

Tolle – Art & Weise  
Dorf 11, 9038 Rehetobel  
079 538 86 61  
galerie@tolle.ch  
www.tolle.ch

# TOLLE — ART & WEISE

Ausstellung



Ausbildung Lehrerin  
Weiterbildung Textilfachschule  
Schule für Gestaltung, St.Gallen  
Weiterbildung an der  
Zürcher Hochschule der Künste

## Ausstellung «wi(e)derspiegeln» von Trudy Mégroz

Freitag, 2. bis Samstag, 17. November 2012

## Öffnungszeiten

FR — 2. November 2012, Vernissage 19 – 21 Uhr  
Musikalische Umrahmung mit Manuel Egger, Gitarrist  
SA — 3. November 2012, 16.30 – 19 Uhr  
SO — 4. November 2012, 16.30 – 19 Uhr  
FR — 16. November 2012, 16.30 – 19 Uhr  
SA — 17. November 2012, 16.30 – 19 Uhr

## Herzliche Einladung

Trudy Mégroz gibt Einblick in ihr aktuelles Kunstschaffen und zeigt parallel zu den Bildern verschiedene Inspirationsquellen wie Naturmaterialien, Fotos etc.

Diese rufen Geheimnisse und Stimmungen wach und regen den Betrachter zur eigenen Interpretation an.

Wir freuen uns auf Ihren Besuch.

Galerie Tolle – Art & Weise, Nicole Tolle