

Herzliche Einladung
zur Ausstellung von

Bea Näf
Simon Abenheim
Ruth Zwiener
Klaus Müller

Vernissage

Freitag, 2. Juni 2017, 19 Uhr

Musikalische Umrahmung:
Dany, Anja & Flurin Dütsch

Ausstellungsdauer und Öffnungszeiten

Sonntag, 4. Juni bis Donnerstag, 6. Juli

donnerstags jeweils 14:00 – 16:00h
sonntags jeweils 15:00 – 17:00h

Wir freuen uns auf Ihren Besuch.

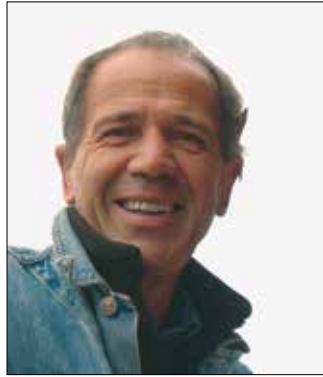


Galerie Tolle – Art & Weise

Mehr Informationen zu unseren Ausstellungen
und der Galerie finden Sie unter www.tolle.ch

TOLLE
ART &
WEISE

KLAUS MÜLLER



Nach dem Studium zunächst
als Lehrer tätig, später als Psychologe
und Psychotherapeut

Arbeitet seit 1975 mit Holz,
ab 2000 auch mit Stein

Seit 1998 als Bildhauer tätig

Lebt und arbeitet seit 2006
in der Schweiz in Wolfhalden

Verschiedene Ausstellungen
in Deutschland und in der Schweiz

Vertreten in einer internationalen
Sammlung



Thema meiner Arbeiten sind der menschliche Kopf oder Körper in abstrahierter Form, da mich Menschen in ihrer Viel-Gesichtigkeit interessieren und wie sie sich darin zum Ausdruck bringen. Bei der Arbeit selbst gehe ich nicht von einem vorgefertigten Modell oder einer vorgegebenen Idee aus. Statt dessen versuche ich in einem Dialog mit dem Holz oder Stein zu einer ausdrucksfähigen Form zu kommen. Dabei leiten mich Eigenheiten wie Risse, Einbuchtungen, Rundungen, Abbrüche und Kanten. Gesichtspunkte wie Ausgewogenheit, Bewegung, Linienführung und Gleichgewicht spielen eine grosse Rolle. Am Ende dieses dialogischen Prozesses soll eine Skulptur entstanden sein, deren Ausdruck Offenheit für unterschiedliche Eindrücke und Vorstellungen lässt.

RUTH ZWIENER



Meisterkurs Farb-Klang-Körper

Div. Weiterbildungen
z. B. zHdK, FFR St.Gallen

Studienaufenthalte in Spanien

Div. Ausstellungen und vertreten
in div. öffentlichen Räumen

Fliessen lassen,
in stetiger Bewegung

Fliessende Wege,
kraftvolle Rhythmen,
zarte Nachklänge

Farbe ist wässrig,
sie berührt und belebt

Einblicke gewähren
in darunterliegende Schichten
birgt inneren Reichtum

BEA NÄF



Kunsttherapiestudium Fachhochschule
Ottersberg, 1982–1988

Mitaufbau der Scuola
di Scultura in Peccia,
1986–1996

Kurstätigkeit in Steinbildhauen

Sein – Stein – Formation

«Durch die Steinbildhauerei finde ich zur Ruhe. Die Steinarbeit beginnt intuitiv, ich folge dem Gefühl, zutiefst verbunden mit dem Stein. Eine Schaffenskraft lässt mich walten, der Wille wird zurückgebunden, hin bis zu einem Motiv, einer reifen Idee. Spielerisches in meditativer Haltung folgt einer Maserung, Struktur, Transparenz, Licht und Form. Meine Skulpturen berühren in der Wegbeschreibung und an der Freude der Formation.»



SIMON ABENHAIM



Auslandaufenthalte Spanien,
Frankreich, Kibbutz in Israel

Ausbildung als Psychiatrie-
und Krankenpfleger

Handels- & Fachdiplom
im Sozialmanagement

Führung der Altersbetreuung
im Notkerianum St. Gallen

Autodidakt in der Ölmalerei

2 Semester, Schule für Gestaltung
St.Gallen

Weiterbildungen
an Seminaren

Gefühlswahrnehmungen leiten mich.

Spontan, intuitiv und äusserlich bewegt
zeige ich Farbemotionen.

«Jeder Pinselstrich
ist eine Liebeserklärung
an die Kunstmalerei.»



TOLLE

—

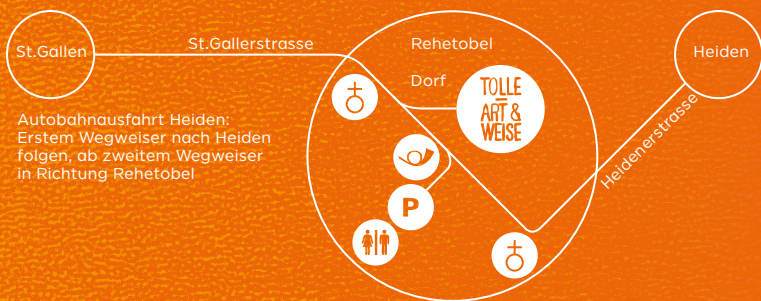
ART &

WEISE

Ausstellung

Im Herzen des Appenzellerlandes

Rehetobel liegt auf 950 Metern über Meer im Appenzeller Vorderland. An wunderschöner Lage mit Rundumblick vom Alpstein bis zum Bodensee.



Mit dem Postauto: Haltestelle «Dorf», Rehetobel. In 1 Gehminute erreichen Sie die Galerie.

Mit dem Auto: gratis Parkplätze beim Gemeindezentrum, ca. 150m von der Galerie entfernt. Anfahrt von Rorschach, St.Gallen, Appenzell und St.Margrethen jeweils ca. 25 Minuten.

Toiletten: Bitte benutzen Sie die öffentlichen Toiletten beim Gemeindezentrum, ca. 150 m von der Galerie entfernt.

Tolle – Art & Weise
Dorf 11, 9038 Rehetobel
079 538 86 61
galerie@tolle.ch
www.tolle.ch